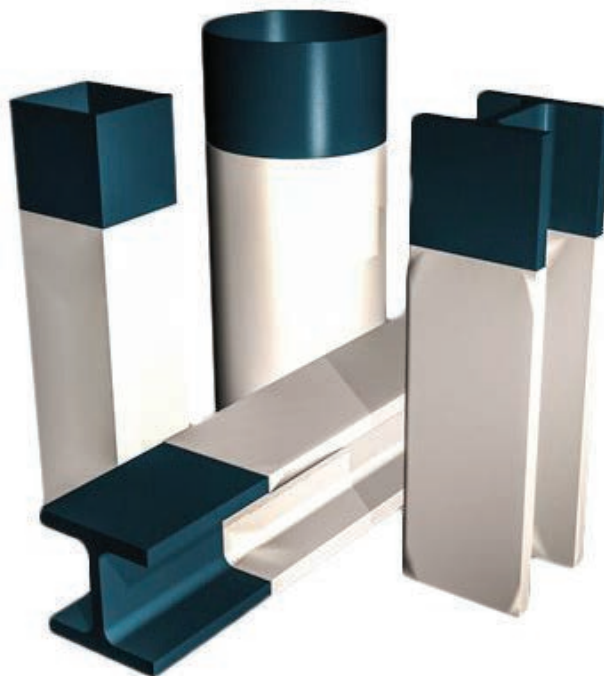


PROMAPAIN[®]-SC4 Intumescenčni premaz na vodni osnovi





Opis proizvoda

PROMAPAIN[®]-SC4 je intumescentni premaz na vodni osnovi za zanesljivo požarno zaščito jeklenih konstrukcijskih delov.

Področja uporabe

- v notranjosti zgradb
- v odprtih halah

Prednosti za uporabnika

- estetski izgled (tanek sloj, površina je gladka, ko je premaz nanešen)
- enostaven nanos
- lahko se dodatno barva
- primeren za odprte in votle jeklene profile
- primeren za galvanizirane jeklene konstrukcije
- požarna odpornost do R 120

Certifikati

PROMAPAIN[®]-SC4 ima ETA in je po evropskih standardih testiran za jeklene nosilne konstrukcije. S premazom obdelani jekleni konstrukcijski deli dosegajo razrede odpornosti na ogenj od R 15 do R 120.

Obdelava in nanos

Premaz smejo nanašati le ustrezno usposobljeni strokovnjaki. Premaza ni dovoljeno uporabljati pri konstrukcijskih elementih, ki so stalno izpostavljeni visoki zračni vlagi ali agresivnim plinom. Premaz je potrebno nanašati po postopku debelih slojev z valjčkom, čopičem ali z napravami za pršenje barve. Pred uporabo dobro premešajte. Podlaga mora biti suha ter brez sledi rje, umazanije, maščob ali stare barve. Staro, delno oluščeno, barvo je potrebno popolnoma odstraniti. Maksimalna debelina suhega sloja enega nanosa je lahko približno 750 µm, kar je približno 1.100 µm debeline mokrega sloja. Temperatura med obdelavo mora biti med +10 °C in +35 °C.

Embalaza in pakiranje

- 25 kg v pločevinasti posodi
- 900 kg na paleti

Pridržujemo si pravico do sprememb.

Skladiščenje

Hraniti v hladnem in suhem prostoru. Zaščititi pred zmrzaljo. V originalni zaprti embalaži se lahko skladišči do 18 mesecev.

Varnostna navodila

PROMAPAIN[®]-SC4 je tehnični premaz, katerega ne gre enačiti s konvencionalnimi premazi. Posamezne sloje je potrebno nanašati zelo previdno. Potrebno je preveriti predpisane debeline sloja. Dovoljeno je uporabiti samo preizkušene in odobrene vrhnje premaze. (Za podrobnosti o proizvodih se obrnite na Promat).

Tehnični podatki

Barva	bela
Konsistenca	tekoča
Gostota	1.300 kg/m ³ ± 50 kg/m ³
Vsebnost trdnih delcev	68 % ± 2 %
Razmerje raztezanja	visoka stopnja raztezanja
Viskoznost	~30 Pas pri 20 °C
Poraba	~2,0 kg/m ² [1 mm DSS*]
Čas sušenja med sloji (za isti proizvod)	~1000 µm je suh po 8 urah (20° C, 50 % relativne zračne vlage)
Delovna temperatura	+10 °C do +35 °C
Temperatura skladiščenja	+5 °C do +40 °C
VOC - Vsebnost	3,0 g/l
Redčenje	Voda - maksimalno 5%
Kategorija uporabe	brez vrhnjega premaza: tip Z ₂ z ustreznim vrhnjim premazom: tip X, Y in Z ₁

* Debelina suhega sloja



Slovenija, SEE Management

Promat d.o.o.

Kidričeva 56b

4220 Škofja Loka

T + 386 4 51 51 451

F + 385 4 51 51 450

E info@promat-see.com

www.promat-see.com

Za ostale Promat naslove obiščite

www.promat-international.com.